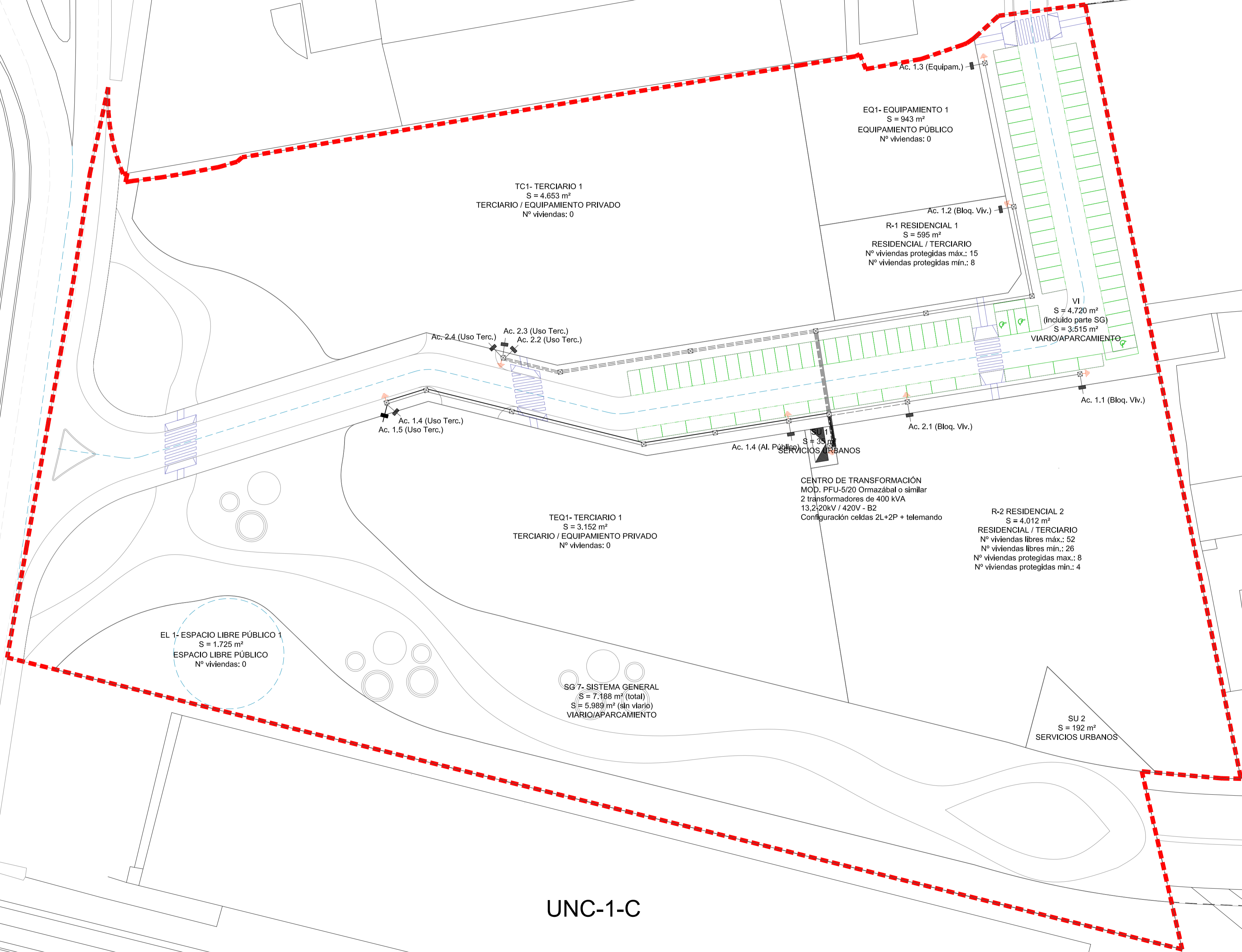


CALLE 18

UNC-1-C

UNC-1-B

UNC-1-C



EQ1- EQUIPAMIENTO 1
S = 943 m²
EQUIPAMIENTO PÚBLICO
Nº viviendas: 0

TC1- TERCARIO 1
S = 4.653 m²
TERCIARIO / EQUIPAMIENTO PRIVADO
Nº viviendas: 0

R-1 RESIDENCIAL 1
S = 595 m²
RESIDENCIAL / TERCARIO
Nº viviendas protegidas máx.: 15
Nº viviendas protegidas mín.: 8

VI
S = 4.720 m²
(Incluido parte SG)
S = 3.515 m²
VIARIO/APARCAMIENTO

Ac. 1.4 (Uso Terc.)
Ac. 1.5 (Uso Terc.)

Ac. 2.3 (Uso Terc.)
Ac. 2.2 (Uso Terc.)

Ac. 2.4 (Uso Terc.)

Ac. 1.4 (AL P. SERVICIOS URBANOS)

Ac. 2.1 (Bloq. Viv.)

Ac. 1.1 (Bloq. Viv.)

CENTRO DE TRANSFORMACIÓN
MOD. PFU-5/20 Ormazabal o similar
2 transformadores de 400 KVA
13,2/20KV / 420V - B2
Configuración celdas 2L+2P + telemando

TEQ1- TERCARIO 1
S = 3.152 m²
TERCIARIO / EQUIPAMIENTO PRIVADO
Nº viviendas: 0

R-2 RESIDENCIAL 2
S = 4.012 m²
RESIDENCIAL / TERCARIO
Nº viviendas libres máx.: 52
Nº viviendas libres mín.: 26
Nº viviendas protegidas máx.: 8
Nº viviendas protegidas mín.: 4

EL 1- ESPACIO LIBRE PÚBLICO 1
S = 1.725 m²
ESPACIO LIBRE PÚBLICO
Nº viviendas: 0

SG 7- SISTEMA GENERAL
S = 7.188 m² (total)
S = 5.989 m² (sin viario)
VIARIO/APARCAMIENTO

SU 2
S = 192 m²
SERVICIOS URBANOS

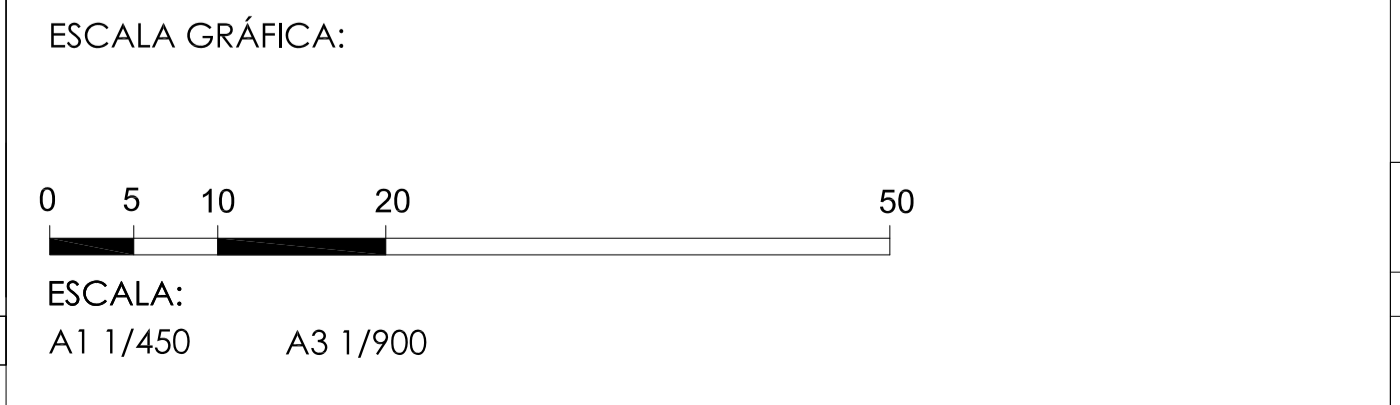
LEYENDA INSTALACIÓN RED DE BAJA TENSIÓN

- CENTRO DE TRANSFORMACIÓN
- ARQUETA DE BAJA TENSIÓN con marco y tapa tipo M2-T2 de 700mm
- PUNTO DE ACOMETIDA
- PUNTO DE PUESTA A TIERRA. Pica de acero cobrizado de 2 metros

LÍNEAS	TIPO DE CONDUCTORES
LÍNEA 1.1	XZ1-AI 3x(1x240mm ²)+150mm ²
LÍNEA 1.2	XZ1-AI 3x(1x240mm ²)+150mm ²
LÍNEA 1.3	XZ1-AI 3x(1x240mm ²)+150mm ²
LÍNEA 1.4	XZ1-AI 3x(1x240mm ²)+150mm ²
LÍNEA 1.5	XZ1-AI 3x(1x240mm ²)+150mm ²
LÍNEA 2.1	XZ1-AI 3x(1x240mm ²)+150mm ²
LÍNEA 2.2	XZ1-AI 3x(1x240mm ²)+150mm ²
LÍNEA 2.3	XZ1-AI 3x(1x240mm ²)+150mm ²
LÍNEA 2.4	XZ1-AI 3x(1x240mm ²)+150mm ²

ARQUITECTO: LORENZO MUÑOZ VICENTE

SALAMANCA OCTUBRE 2017 EXPEDIENTE 1526



PROYECTO: ESTUDIO DE DETALLE DEL SECTOR UNC-1A DEL P.G.O.U. DE SANTA MARTA DE TORMES

EMPLAZAMIENTO: SECTOR UNC-1A DEL P.G.O.U. SANTA MARTA DE TORMES
CARRETERA DE MADRID 19

MUNICIPIO: SANTA MARTA DE TORMES (SALAMANCA)

PROMOTOR: MIRAT 4 S.L.

PLANO Nº: E.06

MODIF:

PLANO: ESQUEMA DE INSTALACIONES
red de baja tensión